



# การวิจัยนวัตกรรม เพื่อชุมชน สังคม

รศ. กิตติ บุญเลิศนิรันดร์

รองอธิการบดี

มหาวิทยาลัยเทคโนโลยีราชมงคลสุวรรณภูมิ



# หัวข้อบรรยาย

- ความหมายของ เทคโนโลยี สิ่งประดิษฐ์ นวัตกรรม
- ความสำคัญของนวัตกรรมต่อการพัฒนาประเทศ
- บริบทของ มทร.สุวรรณภูมิ และการขับเคลื่อนงานวิจัยนวัตกรรม

# 1

## การวิจัยนวัตกรรมเพื่อ ชุมชน สังคม

ความหมายของนวัตกรรม



# เทคโนโลยี

▪ วิทยาการ ที่เกี่ยวกับศิลปะในการนำเอาวิทยาศาสตร์ มาประยุกต์ใช้ให้เกิดประโยชน์ ในทางปฏิบัติและอุตสาหกรรม (พจนานุกรมฉบับราชบัณฑิตยสถาน, 2539)

- ▷ เทคโนโลยีสารสนเทศ
- ▷ เทคโนโลยีการผลิตพืช
- ▷ เทคโนโลยีเบเกอรี่
- ▷ เทคโนโลยีสังคม

# สิ่งประดิษฐ์ (invention)

- สิ่งที่ได้จากการทำความคิดใหม่ให้เป็นความจริง และสามารถจับต้องได้ แต่ยังไม่ได้นำไปใช้ให้เกิดประโยชน์เชิงพาณิชย์ หรือเชิงสังคม อย่างเป็นทางการ

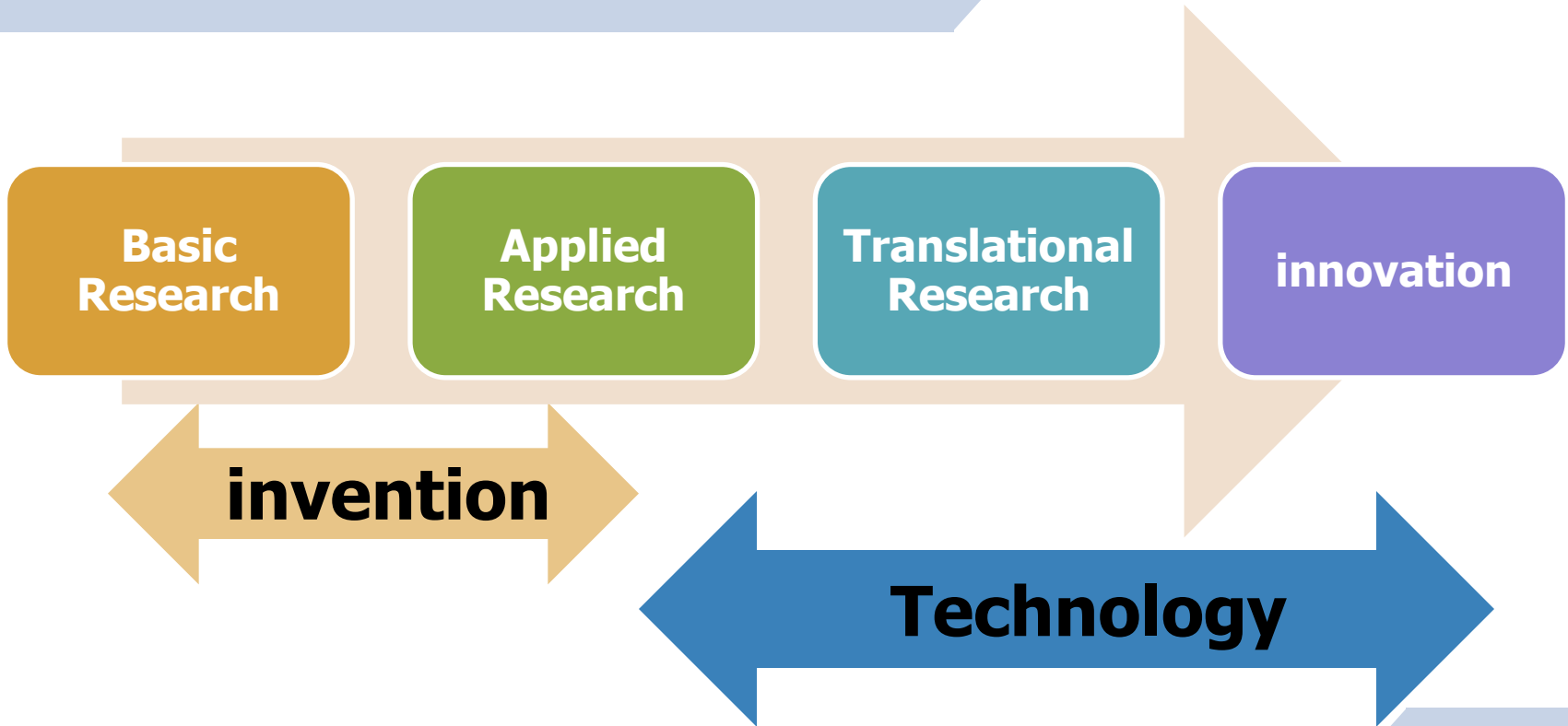
# นวัตกรรม

“

*"สิ่งใหม่ที่เกิดจากการใช้ ความรู้  
และความคิดสร้างสรรค์ ที่มี  
ประโยชน์ต่อเศรษฐกิจ และ  
สังคม"*

สำนักงานนวัตกรรมแห่งชาติ (2549)

# วิจัยสร้างนวัตกรรม





# นวัตกรรม



“ผลิตภัณฑ์ (Product), กระบวนการ (Process) ขั้นตอนการทำงาน (Guideline) ความใหม่ อาจเป็นของเดิมที่มีการเปลี่ยนแปลงที่ชัดเจน และเกิดคุณค่า (Value) ขึ้นมา”

# 2

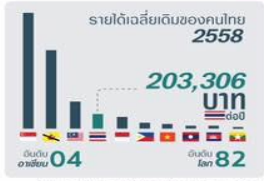
## การวิจัยนวัตกรรมเพื่อ ชุมชน สังคม

ความสำคัญของนวัตกรรมต่อการ  
พัฒนาประเทศ



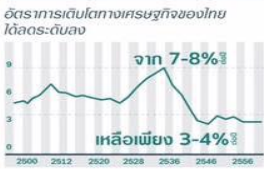
# ความสำคัญต่อการพัฒนาประเทศ





Source : Office of National Economic and Social Development Board, 15 August 2016

ประเทศไทยในอดีต



เปลี่ยนความได้เปรียบเชิงเปรียบเทียบ : ความหลากหลายทางชีวภาพ และความหลากหลายทางวัฒนธรรม

สู่ความได้เปรียบเชิงแข่งขัน ด้วยนวัตกรรม และ ความคิดสร้างสรรค์



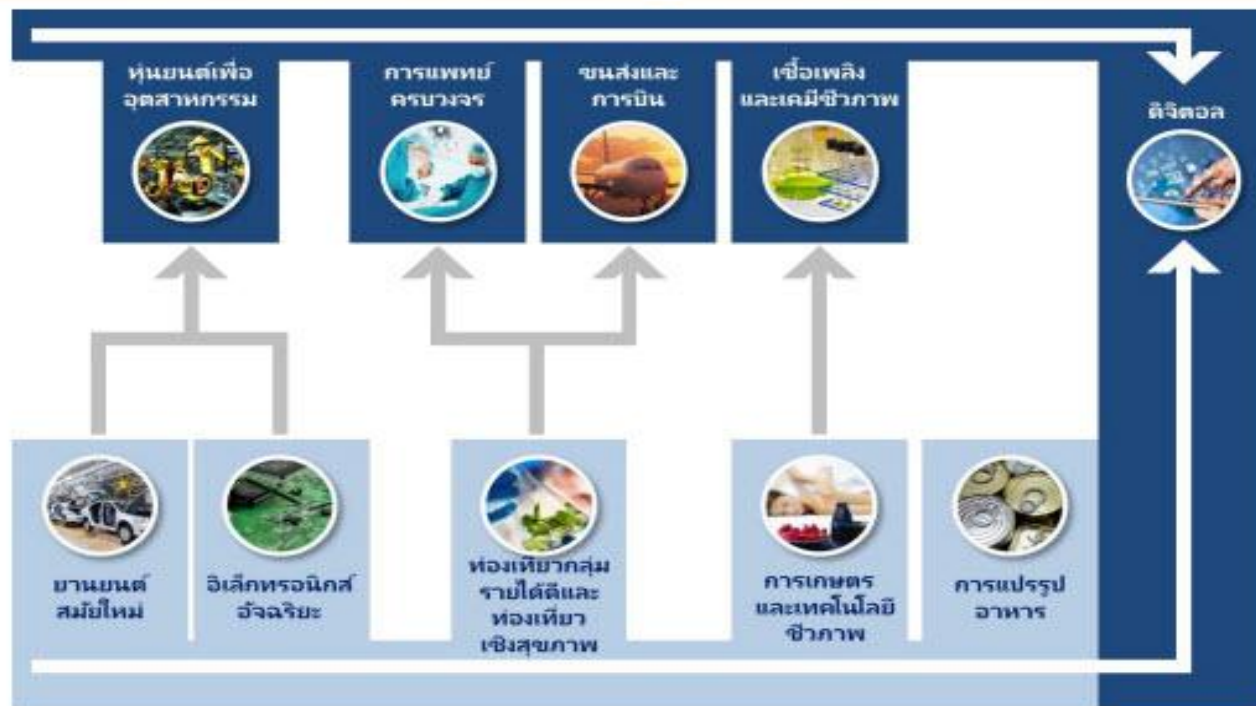
# มั่นคง มั่งคั่ง ยั่งยืน

- ❑ เพิ่มขีดความสามารถในการแข่งขันใน 10 อุตสาหกรรมหลัก
- ❑ กระจายรายได้และลดความเหลื่อมล้ำ
- ❑ พัฒนาอย่างสมดุล

# 10 อุตสาหกรรมเป้าหมาย: กลไกขับเคลื่อนเศรษฐกิจเพื่ออนาคต มติครม. เมื่อวันที่ 17 พฤศจิกายน 2558

เติม  
5 อุตสาหกรรม  
ใหม่  
New S-Curve

ต่อยอด  
5 อุตสาหกรรม  
เดิม  
ที่มีศักยภาพ  
S-Curve



เศรษฐกิจไทยต้องขยายตัว  
ประมาณร้อยละ 6 ต่อปี



สร้างความเชื่อมโยง  
เพื่อสร้างอุตสาหกรรมใหม่

- สร้าง Cluster & Ecosystem เชื่อมโยง ภาคการศึกษา ภาครัฐ ผู้ประกอบการ บริษัทขนาดใหญ่ และทุนทางการเงิน
- มีนโยบายและข้อกฎหมายสนับสนุนนักลงทุนและผู้ประกอบการรายใหม่

# 3

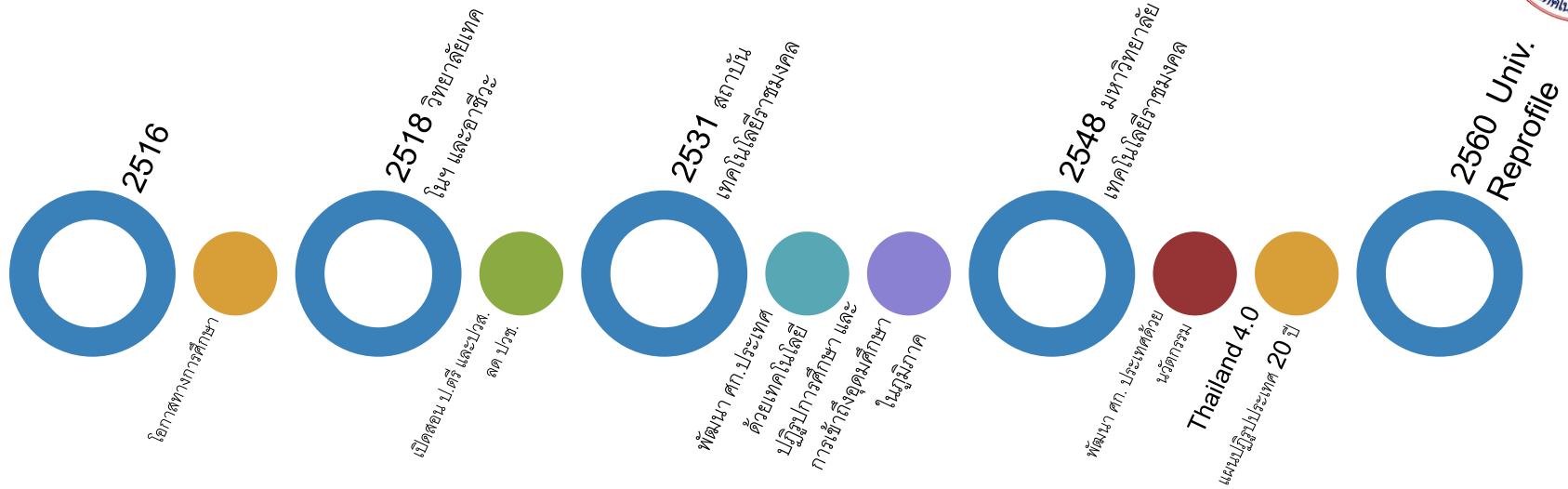
## การวิจัยนวัตกรรมเพื่อ ชุมชน สังคม

บริบทของ มทร.สุวรรณภูมิ และการ  
ขับเคลื่อนงานวิจัยนวัตกรรม



# บริบทของมหาวิทยาลัย

## "สถาบันเทคโนโลยีอันเป็นมิ่งมงคลแห่งพระราช"



สถาบันอุดมศึกษาด้านวิชาชีพและเทคโนโลยี มีวัตถุประสงค์ให้การศึกษา ส่งเสริมวิชาการและวิชาชีพชั้นสูงที่เน้นการปฏิบัติ ผลิตครูวิชาชีพ ทำการสอน ทำการวิจัย ให้บริการทางวิชาการในด้านวิทยาศาสตร์และเทคโนโลยีแก่สังคม ทำนุบำรุงศิลปวัฒนธรรม และอนุรักษ์สิ่งแวดล้อม

(พรบ. มหาวิทยาลัยเทคโนโลยีราชมงคล พ.ศ. ๒๕๔๘)

# Uni. Re profile

ตอบโจทย์ยุทธศาสตร์การพัฒนาระเทศ  
ความรับผิดชอบต่อสังคม



# วิจัยนวัตกรรมเพื่อชุมชน สังคม การวิจัยและบริการวิชาการ



การใช้ประโยชน์จากผลงานวิจัย

- มิติวิชาการ
- มิติพานิชย์
- มิติชุมชน สังคม
- มิตินโยบาย/สาธารณะ

การวิจัยสร้างองค์ความรู้

- การตีพิมพ์
- จดสิทธิบัตร

การวิจัยถ่ายทอดเทคโนโลยี

- การตีพิมพ์
- การนำไปใช้ประโยชน์

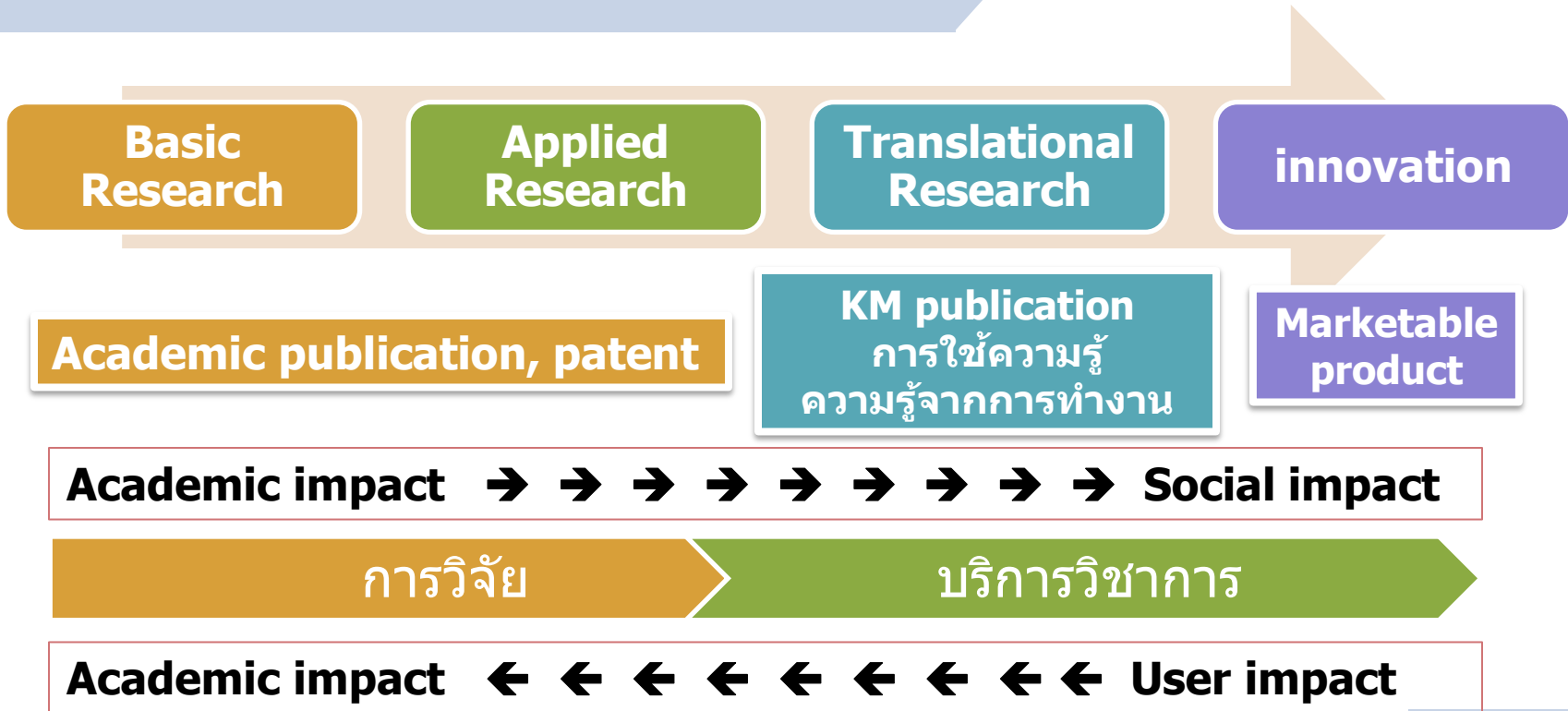
การบริการวิชาการ

- การฝึกอบรม



ผลกระทบ  
การเปลี่ยนแปลง  
ของชุมชน สังคม

# วิจัยสร้างนวัตกรรม





# วิจัยนวัตกรรมเพื่อชุมชน สังคม การวิจัยและบริการวิชาการ



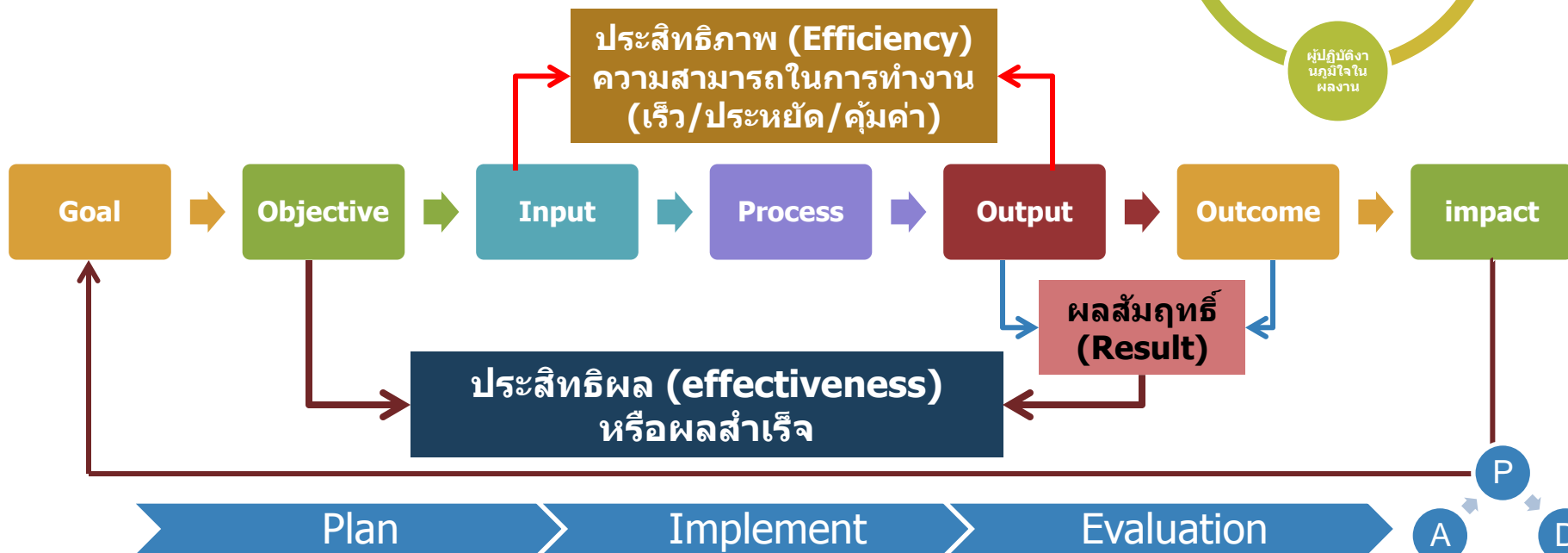
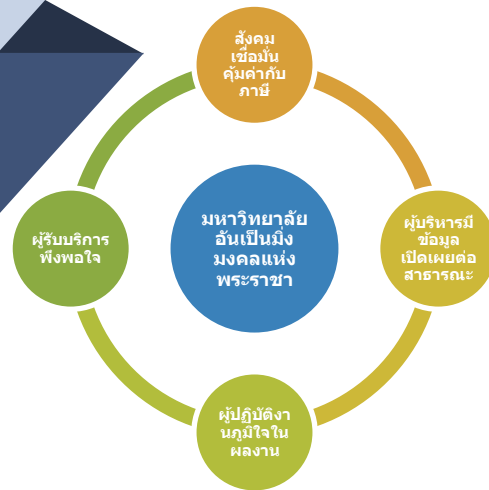
- Research (Basic & Appl.)
- Research and development
- Area based collaborative Research and development
- Translational research
- Talent mobility
- S&T village
- Start up & UBI
- Clinic tech.



- Social engagement
  - Partnership
  - Mature benefit
  - Scholarships
  - Social Impact



# การทำงานมุ่งผลสัมฤทธิ์



# Outcomes



## User ?

ใครเป็นผู้ใช้  
ใครเป็นผู้รับประโยชน์

บริบทและเงื่อนไข

# ผู้มีส่วนได้ ส่วนเสีย (Stakeholder)

stakeholder		ความต้องการและความคาดหวัง
ผู้รับผลกระทบ		
ผู้ใช้ผลงานวิจัย		
มหาวิทยาลัย		
แหล่งทุน		
นักวิจัย		

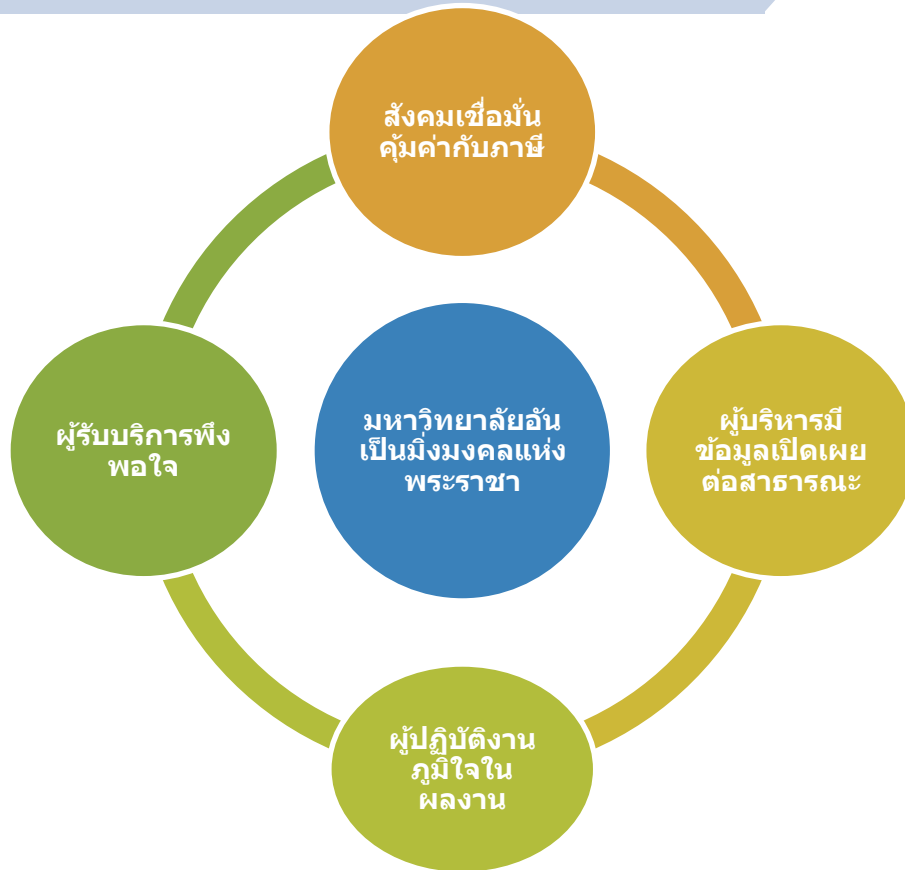
# นวัตกรรมเพื่อชุมชนและสังคม

## - นวัตกรรมเชิงผลกระทบ

- ▶ นวัตกรรมทางเทคโนโลยี เป็นการพัฒนาผลิตภัณฑ์ กระบวนการผลิต ขั้นตอนการทำงาน เพื่อยกระดับการผลิตสู่มาตรฐาน เพิ่มขีดความสามารถในการแข่งขัน และลดความเหลื่อมล้ำ
- ▶ นวัตกรรมทางการบริหาร เปลี่ยนแปลงระบบ กลไก การจัดการ เป็นระบบเปิดทำงานร่วมกับภาคีเครือข่าย เพื่อสร้างการเปลี่ยนแปลง

- ศาสตร์พระราชาสู่การพัฒนาเชิงพื้นที่
- งานวิจัยพืชในท้องถิ่นตลอดสายโซ่คุณค่า ข้าวโพดเทียน เห็ดตับเต่า มันเทศ แห้ว เชื่อมโยงสู่เศรษฐกิจฐานราก (ศก.พอเพียง 3 ชั้น ฟังตัวเองได้ ยกระดับคุณภาพ สานเครือข่าย )

# คุณค่าของงานวิจัยนวัตกรรม





THANK  
YOU